

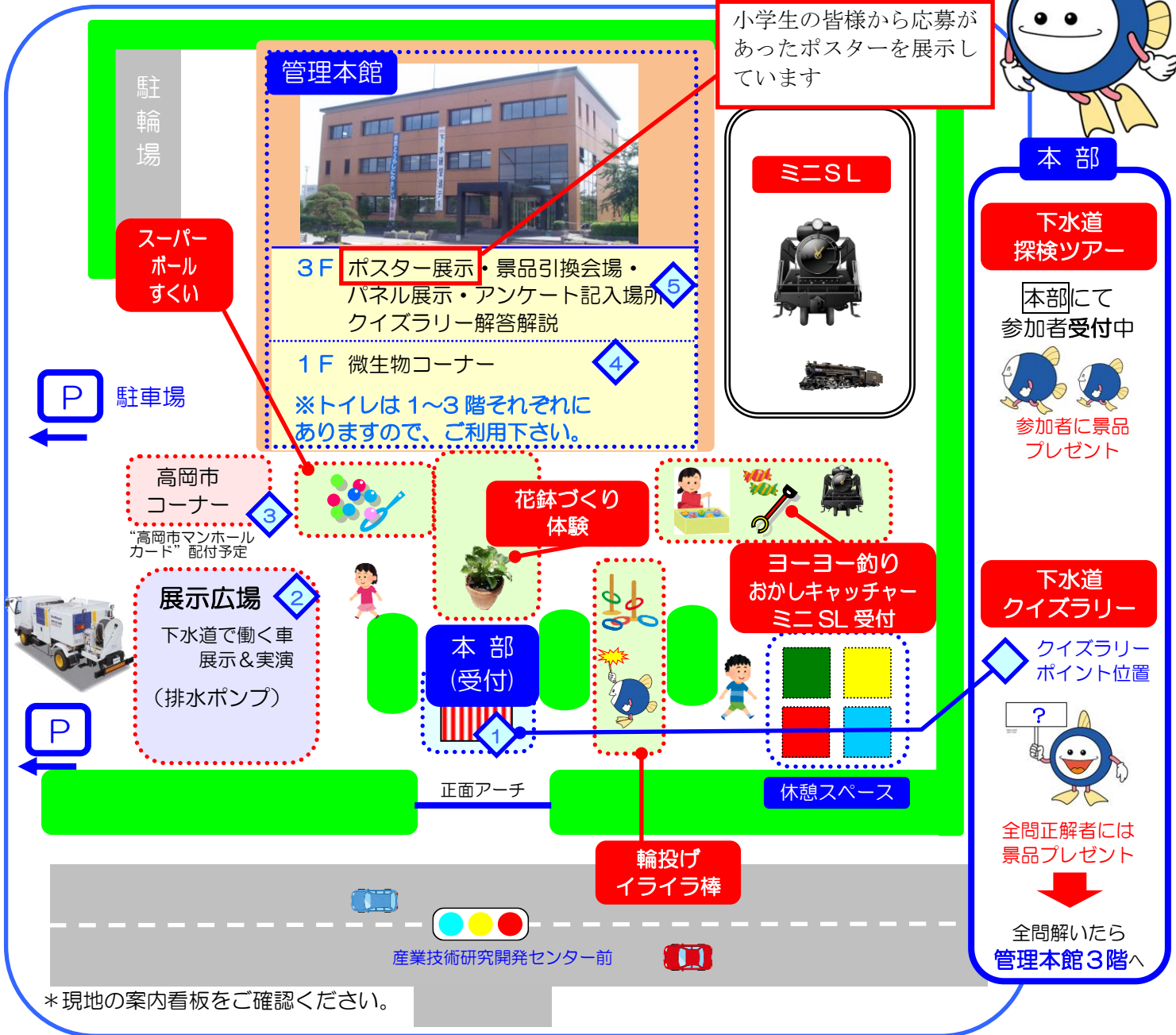
下水道フェスタ'23

場内案内図

下水道マスコット
キャラクター
「スイスイ」



小学生の皆様から応募があったポスターを展示しています



本部

下水道探検ツアー

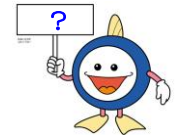
本部にて
参加者受付中



参加者に景品
プレゼント

下水道クイズラリー

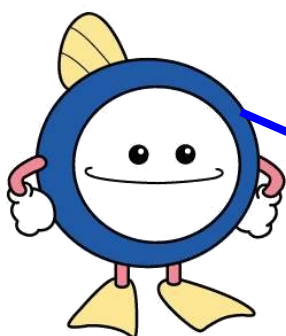
クイズラリー
ポイント位置



全問正解者には
景品プレゼント







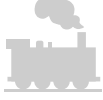

全問解いたら
管理本館3階へ



・管理本館3階に、アンケート記入場所があります。
回答いただいた方には粗品をプレゼント！

下水道フェスタ '23

催し物 案内

9:50		オープニングイベント				
	下水道探検ツアー	ミニSL乗車会	下水道クイズラリー	その他催し物		
				イベント広場	展示広場	管理本館
10:00			 本部受付(終日) 全5問 クイズを解いたら管理本館3階へ	花鉢づくり (数に限りがあります) 高岡市コーナー 下水道一日相談所 “高岡市マンホールカード” 配布予定 スーパーボールすくい (終日) その他イベント (終日)	 下水道で働く車の展示 (終日) 模擬下水管カメラ調査 実演(終日) ほか 排水ポンプ設備の展示 (実演は駐車場の東側)	1階
11:00	第1回出発	運行中				微生物コーナー (終日)
11:15	第2回出発					
11:30	第3回出発					3階
12:00	探検ツアー 約40分 ツアー・ライト 約20分 *同時出発	休止				下水道ポスター展示 (終日)
13:00	第4回出発	運行中				景品引換 (終日)
13:30	第5回出発		クイズラリー 解答解説			
14:00	第6回出発		アンケート 記入場所			
15:00	下水道フェスタ '23 終了					

時間がない人向けの
ツアー・ライトもあるよ

景品がなくなり
次第終了